

# คู่มือการอัปเดตระบบนำทาง สำหรับมิตซูบิชิ ปาเจโรสปอร์ต รุ่น GT



## ■ Purpose of contents

This map update procedure on naviextras might be difficult to understand because explanation contents is not up to date. Hence this step-by-step manual was made according to capture actual screen.

### วัตถุประสงค์

ขั้นตอนการอัปเดตนี้อาจจะสร้างความเข้าใจยากเนื่องจากเนื้อหาเหล่านี้ยังไม่อัปเดตล่าสุด ด้วยเหตุนี้จึงได้อธิบายแบบเป็นขั้นตอนโดยมีภาพจริงประกอบ

## ■ Subject model

8750A353

ID-No: T-11 (The number is shown on face plate at right upper place.)

## ■ Caution



- This update is done on PC.
- This update process is expected to complete approximately 5minutes(in case of 5Mbps). It depends on internet access speed.
- This update is applicable to [8750A353] only. Don't use this SD card to other models.
- Do not remove the SD card during update.If do that ,navigation data may be corrupted and failed update process or user setting memory may be lost.
- \*If updating cannot be completed or the navigation does not start properly , please consult with Mitsubishi Motors dealers.

### ข้อควรระวัง

- การอัปเดตนี้ต้องทำบนคอมพิวเตอร์
- ขั้นตอนการอัปเดตนี้คาดว่าจะใช้เวลาโดยประมาณ 5 นาทีจึงจะเสร็จสมบูรณ์(ในกรณีที่ความเร็วขนาด5มกบ/วินาที)ทั้งนี้การอัปเดตขึ้นอยู่กับความเร็วของอินเทอร์เน็ต
- การอัปเดตนี้ใช้ได้กับ8750A353เท่านั้น ห้ามใช้ SD card นี้กับรุ่นอื่น
- ห้ามถอด SD card ขณะกำลังอัปเดตซอฟต์แวร์ หากถอด SD card ข้อมูลระบบนำทางอาจเสียหายและขั้นตอนการอัปเดตจะล้มเหลวหรือข้อมูลการตั้งค่าผู้ใช้อาจสูญหายได้
- \*หากการอัปเดตข้อมูลไม่สามารถทำได้อย่างสมบูรณ์หรือระบบนำทางเริ่มดำเนินการทำงานไม่ถูกต้อง กรุณาติดต่อผู้จำหน่ายมิตซูบิชิมอเตอร์ส์

**Procedure of the file update**

ขั้นตอนการอัปเดตข้อมูล

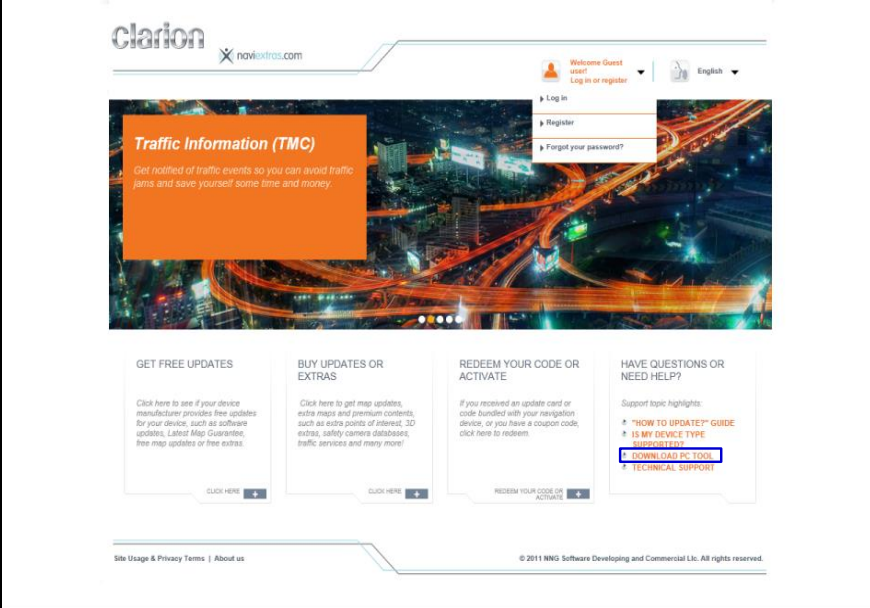
**1.Preparation**

การเตรียมการ

**1-1. Tool Installation การติดตั้งเครื่องมือ**

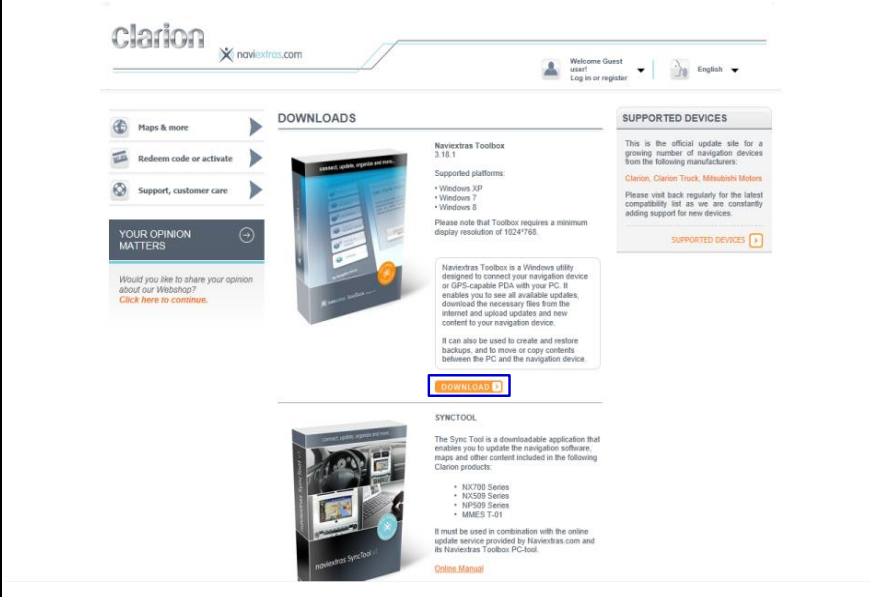
Please visit the website([clarion.naviextras.com](http://clarion.naviextras.com)) according to the following instructions.Click [DOWNLOAD PC TOOL].

กรุณาเข้าเว็บไซต์ [clarion.naviextras.com](http://clarion.naviextras.com) ตามคำแนะนำดังต่อไปนี้ คลิก PC TOOL เพื่ทำการดาวน์โหลด



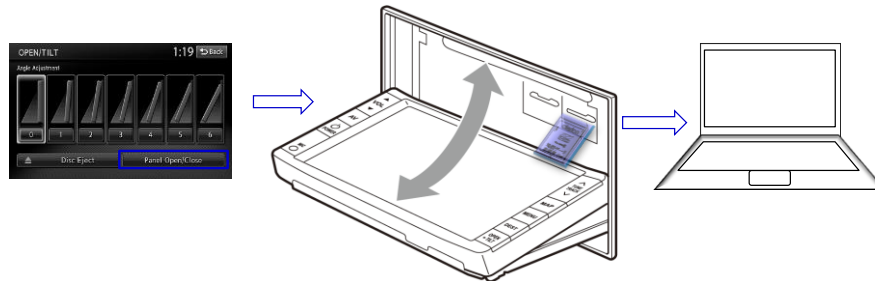
Please click the DOWNLOAD link and get Naviextras Toolbox's installer and install it.

คลิกไอคอน "DOWNLOAD" เพื่อดาวน์โหลดโปรแกรม Naviextras Toolbox และติดตั้งตามคำแนะนำ

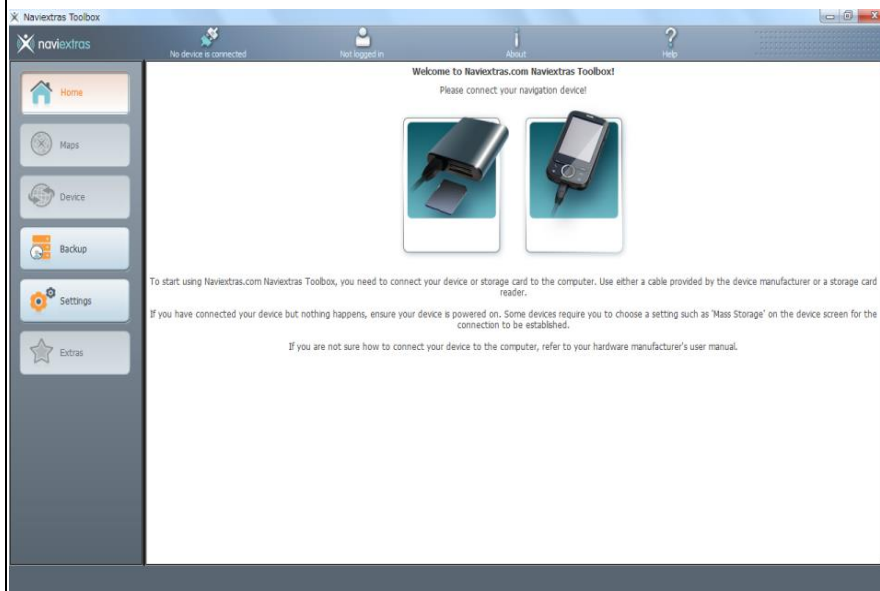


**1-2. Get SD card Prepared** เตรียมใส่SD card  
 Open navigation panel and take MAP SD card out from the SD slot on right side.  
 Insert the MAP SD into PC.

เปิดหน้าจอสั่งงานระบบนำทางเพื่อนำ SD card ออกจากช่องเสียบทางด้านขวา และทำการเชื่อมต่อ SD card กับเครื่องคอมพิวเตอร์

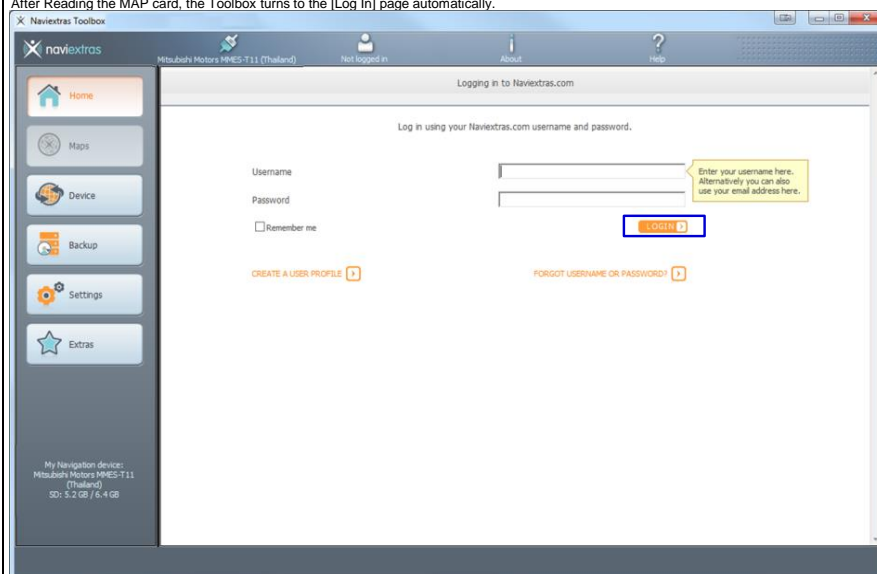


**2. Start Map Updating** เริ่มต้นการอัปเดตโปรแกรม Navixtras Toolbox  
**2-1 Boot Navixtras Toolbox**

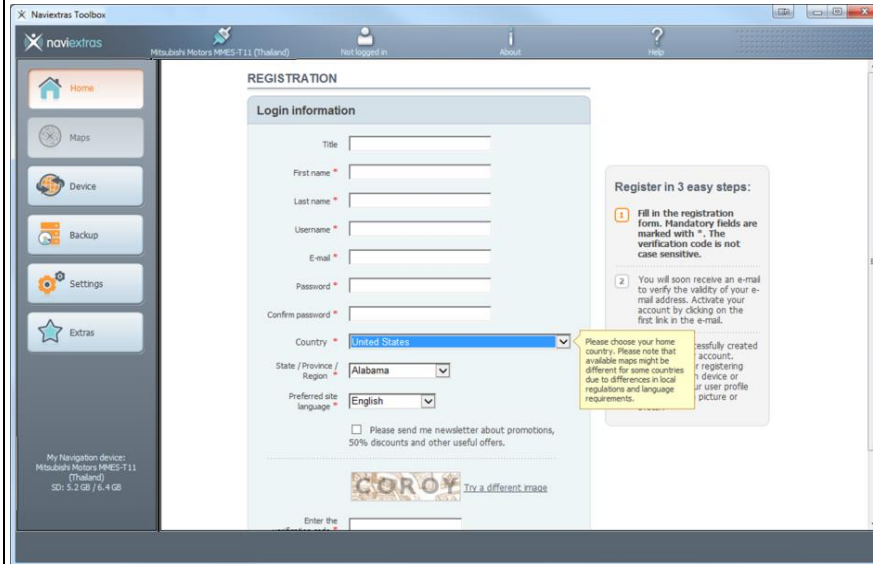


**2-2 Insert SD Card** เสียบ SD card ลงคอมพิวเตอร์ หลังจากนั้นรอสักครู่โปรแกรมจะถูกเปิดขึ้นโดยอัตโนมัติ

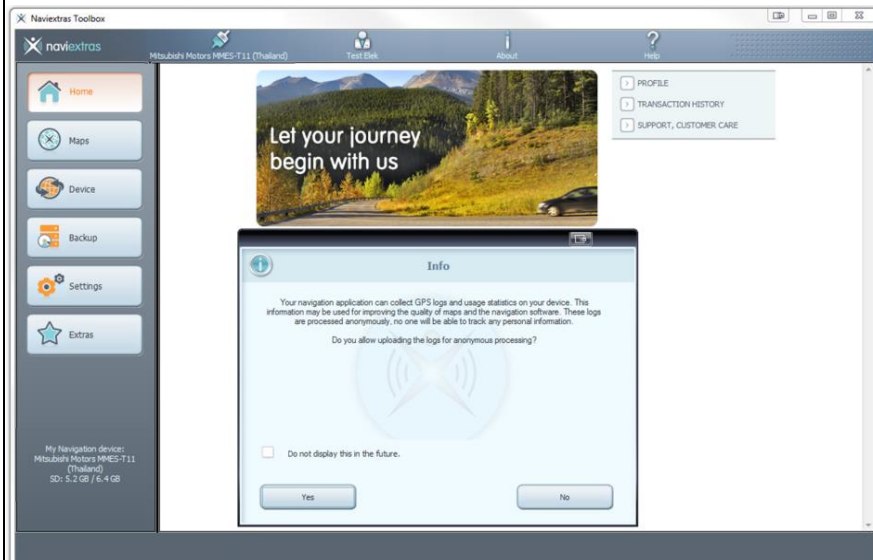
Insert the MAP SD into PC.  
 After Reading the MAP card, the Toolbox turns to the [Log In] page automatically.



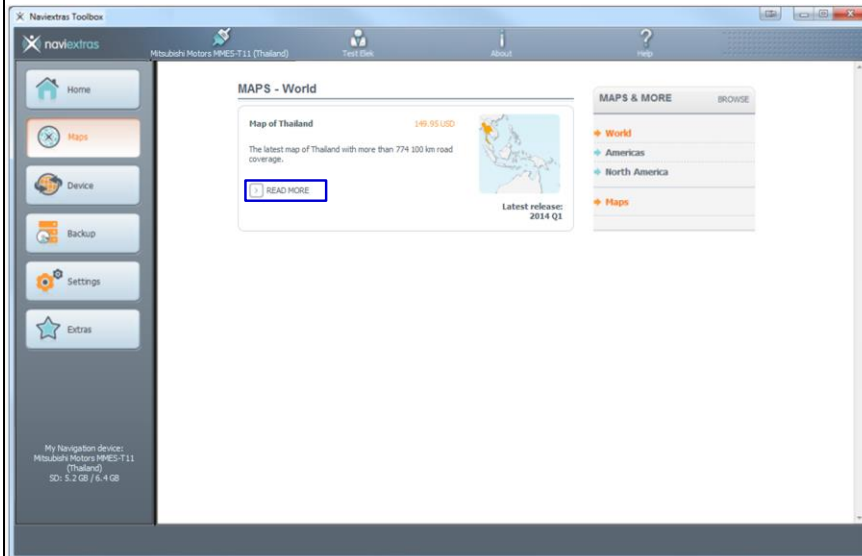
**2-3 Log into the navixtras** การลงชื่อเข้าใช้โปรแกรม navixtras  
 If you don't have an account, you can click [CREATE A USER PROFILE] to create new account. (Following the step 2-2)  
 ถ้าท่านยังไม่มีบัญชีเข้าใช้ คุณสามารถคลิก "CREATE A USER PROFILE" เพื่อสร้างข้อมูลผู้ใช้ท่าน (ตามขั้นตอน 2-2)



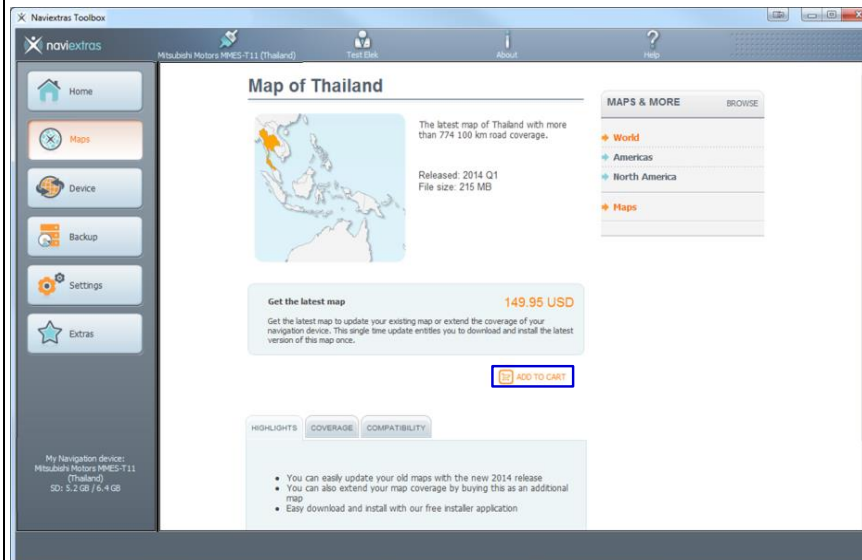
After creating the account, log into the website by inputting the Username and Password. The page will turn to the following one.  
 If click [YES], your GPS logs will be collected. And if you click [NO], it will turn to the next step.  
 หลังจากสร้างบัญชีผู้ใช้แล้วสามารถลงชื่อเข้าใช้เว็บไซต์ได้โดยการใส่ข้อมูลผู้ใช้และรหัสผ่าน หลังจากนั้นหน้าต่าง "Info" จะถูกเปิดขึ้นมาภาพ  
 ด้านหลัก "YES" ของท่านจะถูกเก็บรวบรวม และถ้าท่านคลิก "NO" มันจะข้ามไปสู่ขั้นตอนต่อไป



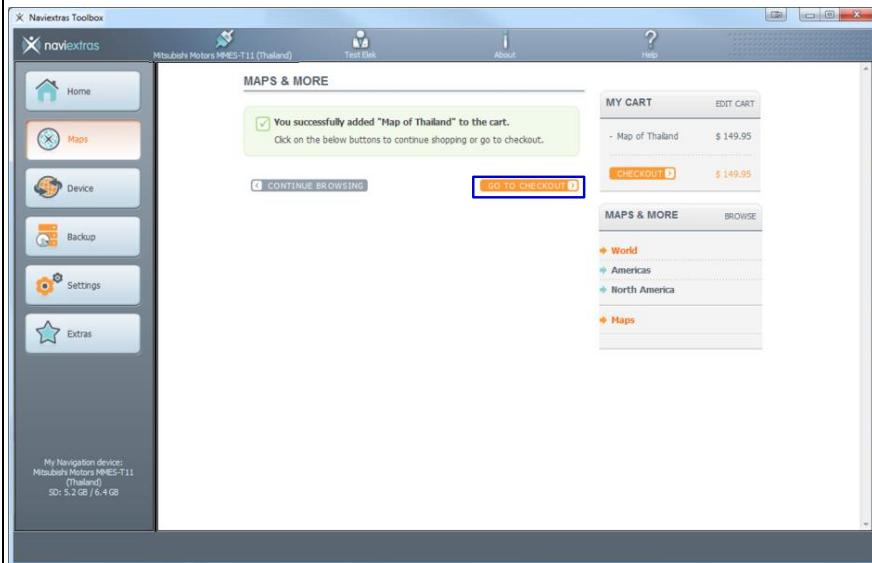
**2-4 Purchasing&Updating Map Data** การซื้อและการอัปเดตข้อมูลแผนที่  
Press [MAPS],then press [READ MORE]. **คลิกเลือกเมนู "MAPS" จากนั้นเลือก "READ MORE"**



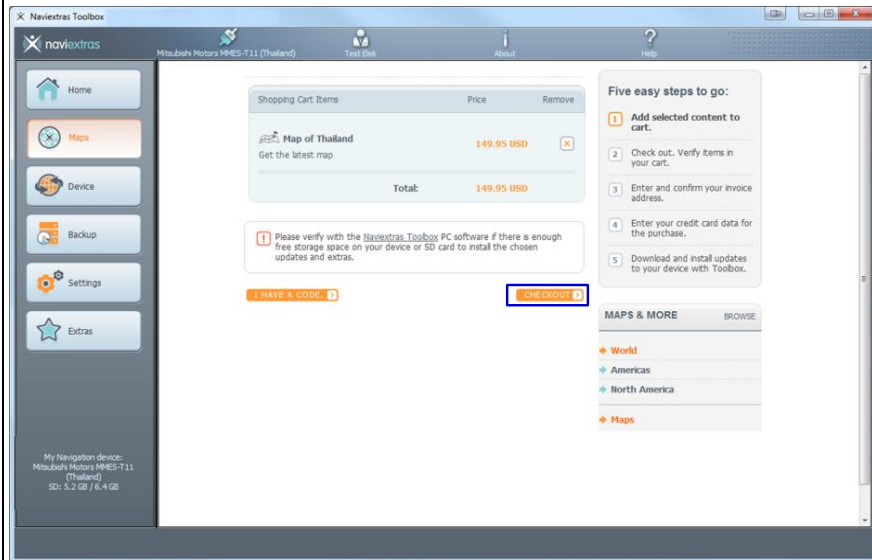
Press [ADD TO CART].  
**คลิกเลือก "ADD TO CART" เพื่อเพิ่มไปยังตะกร้าสั่งซื้อ**



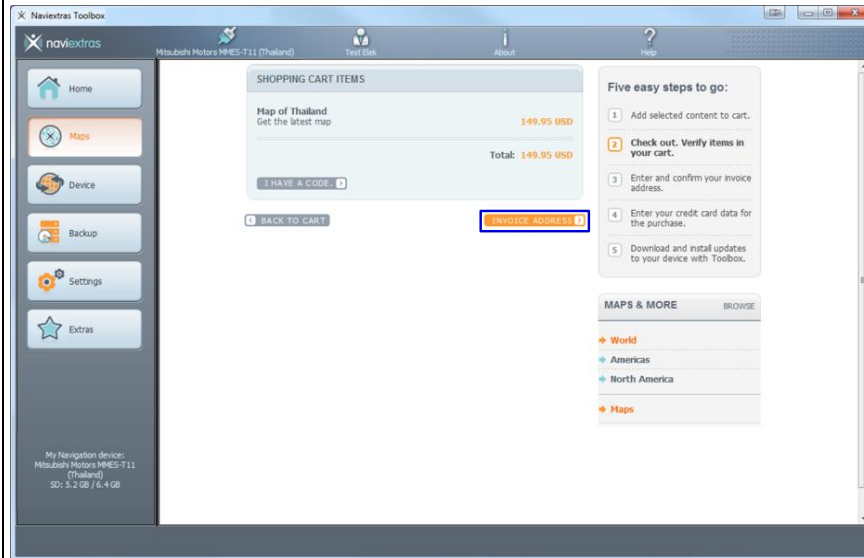
Press [GO TO CHECKOUT].  
คลิก "GO TO CHECKOUT" เพื่อไปยังหน้าชำระเงินการสั่งซื้อ



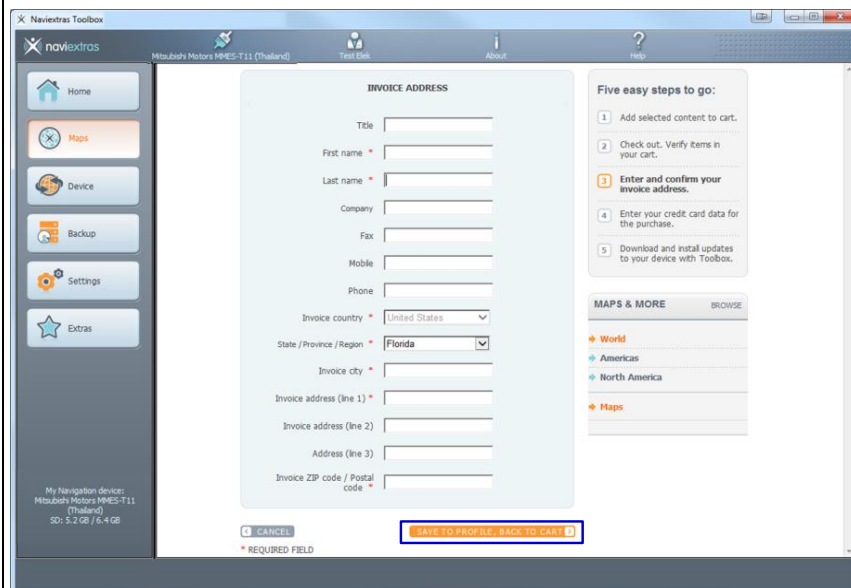
Press [CHECKOUT].  
คลิก "CHECKOUT" เพื่อทำการชำระเงิน



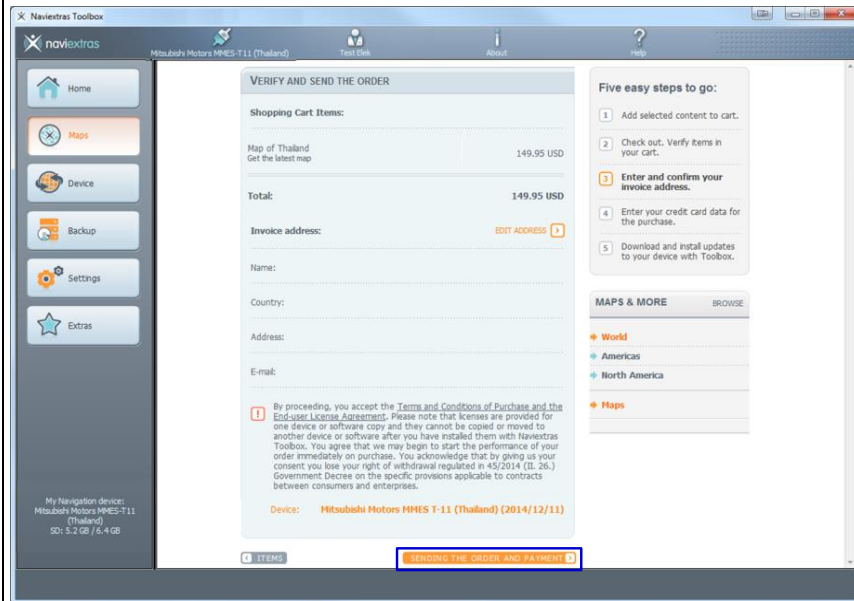
Press [INVOICE ADDRESS].  
คลิก "INVOICE ADDRESS"



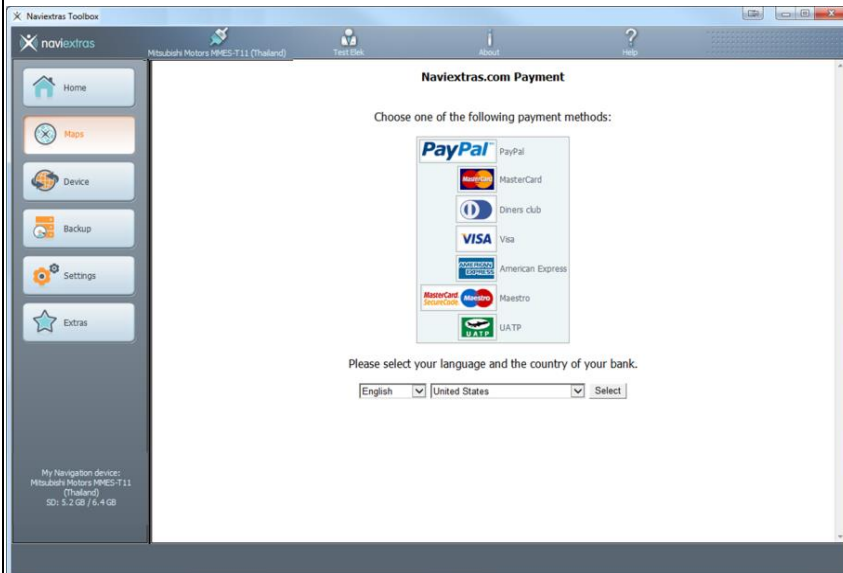
Fulfill the must items and press [SAVE TO PROFILE, BACK TO CART].  
กรอกข้อมูลส่วนตัวจากนั้นคลิก "SAVE TO PROFILE, BACK TO CART" เพื่อบันทึกข้อมูล



Press [SENDING THE ORDER AND PAYMENT].  
คลิกที่ "SENDING THE ORDER AND PAYMENT" เพื่อทำการส่งรายการที่สั่งซื้อและชำระเงิน

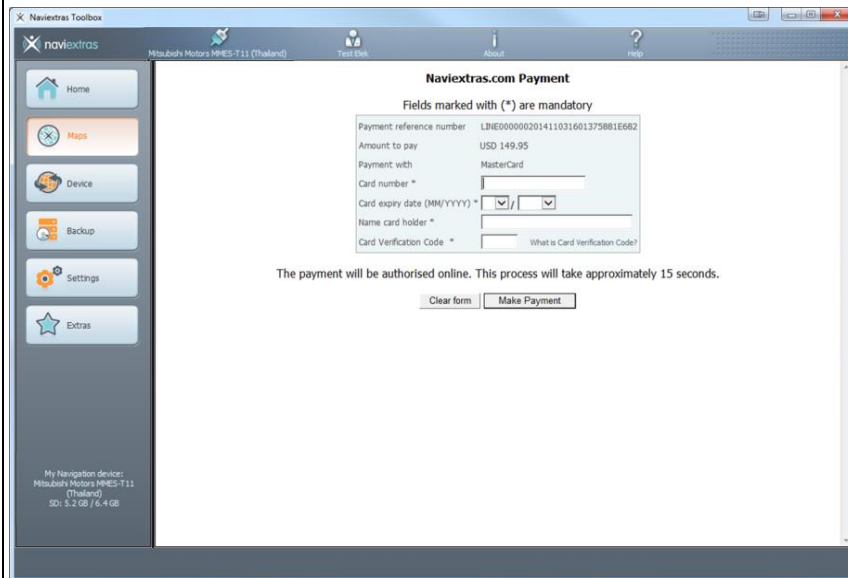


Select the bank card.  
เลือกบัตรเครดิตที่ท่านจะใช้เพื่อทำการชำระเงิน

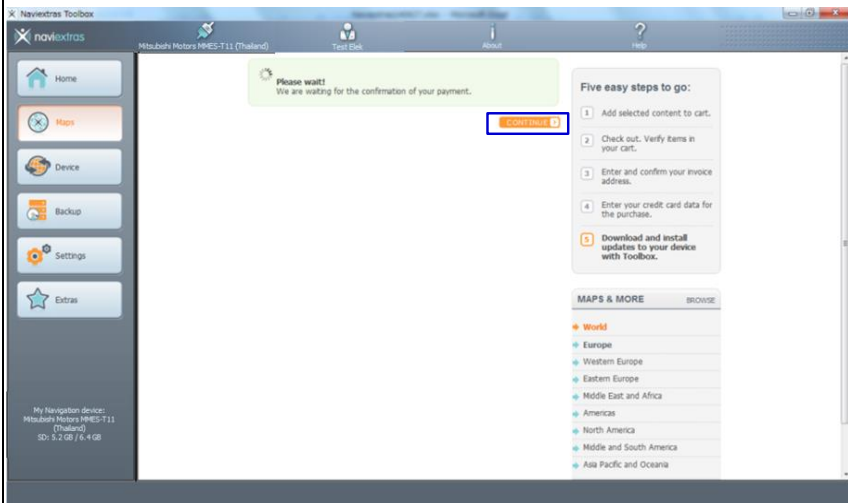




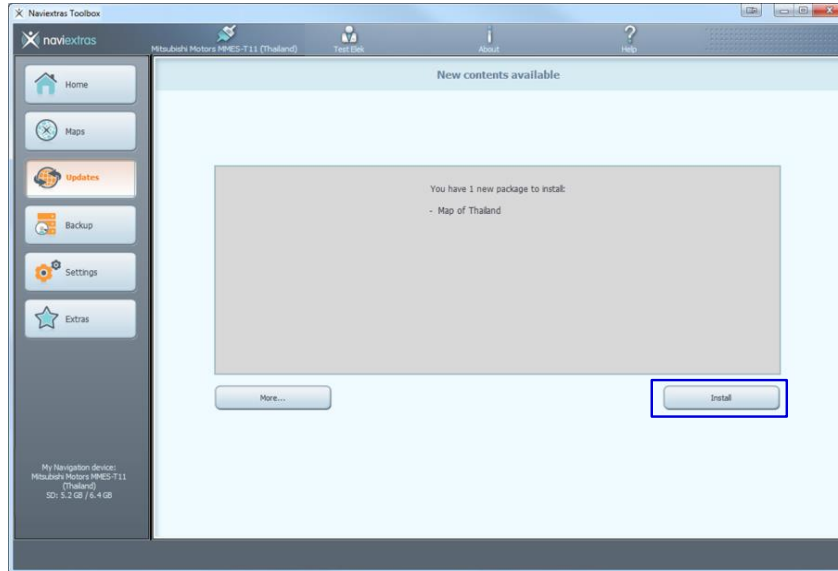
Input the Card number, Expiry date, Name, Verification code, and press [Make Payment].  
กรอกข้อมูลหมายเลขบัตรเครดิต, วันที่หมดอายุ, ชื่อ, รหัสยืนยัน และคลิกเลือก "Make Payment"



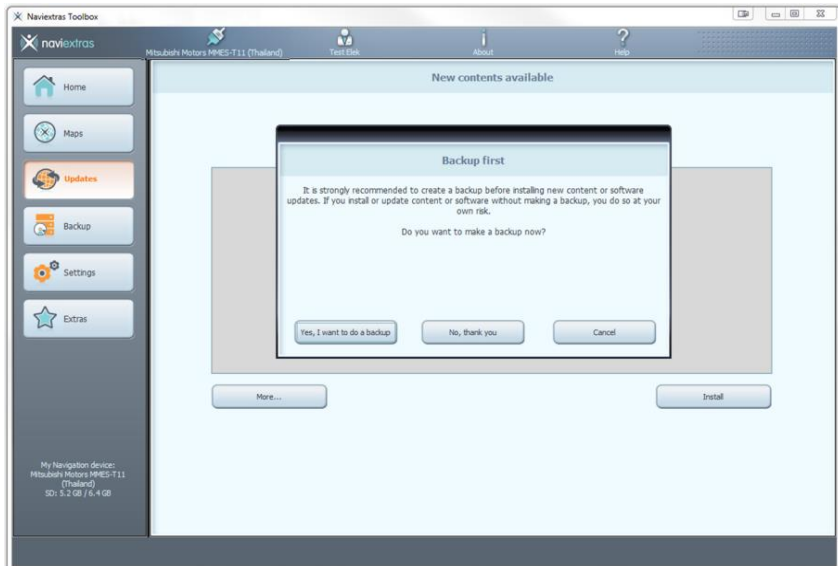
Press [CONTINUE].  
คลิกเลือก "CONTINUE"



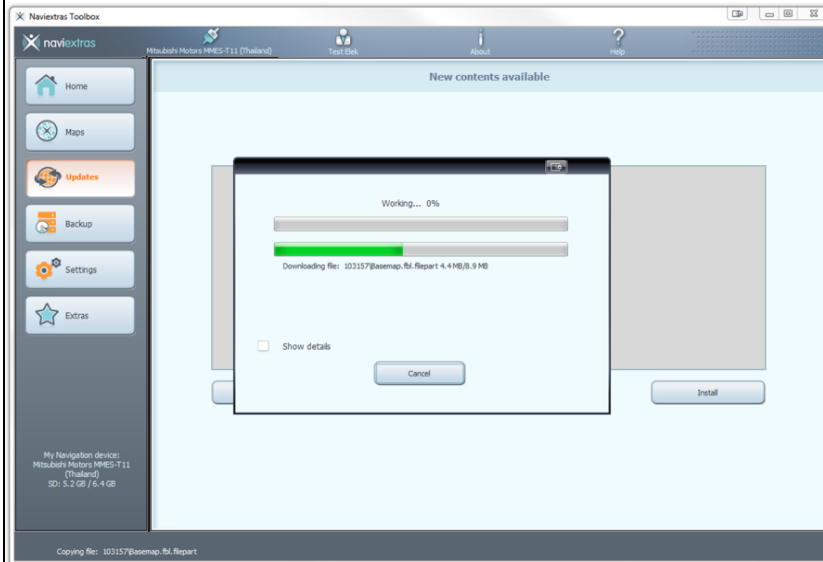
Press [Install].  
คลิก "Install" เพื่อทำการติดตั้ง



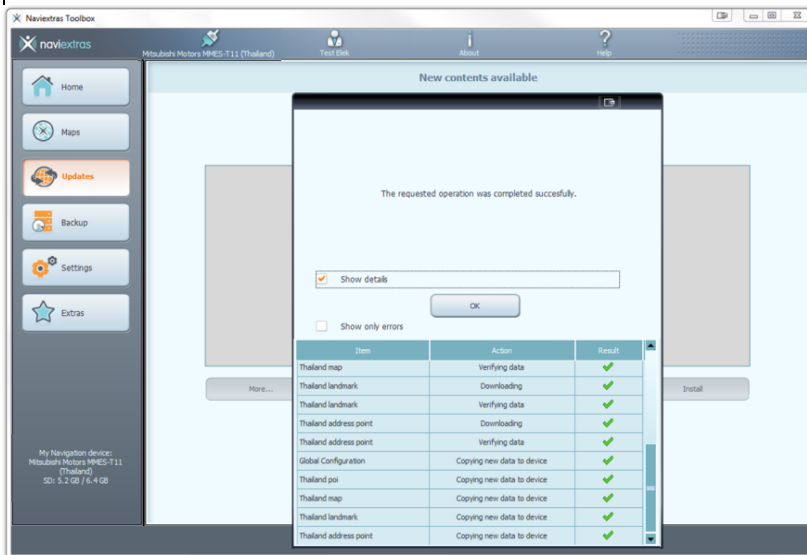
You will be given the opportunity to create a backup (note: creating a backup is strongly recommended before every installation)  
It will start installation after pressing [No,thank you].  
ท่านสามารถทำการสำรองข้อมูลได้ (หมายเหตุ แนะนำให้ทำการสำรองข้อมูลก่อนการติดตั้งทุกครั้ง)  
ระบบจะเริ่มทำการติดตั้งหลังจากท่านคลิกเลือก "No,thank you"



The update is ongoing  
ระบบกำลังดำเนินการอัปเดต



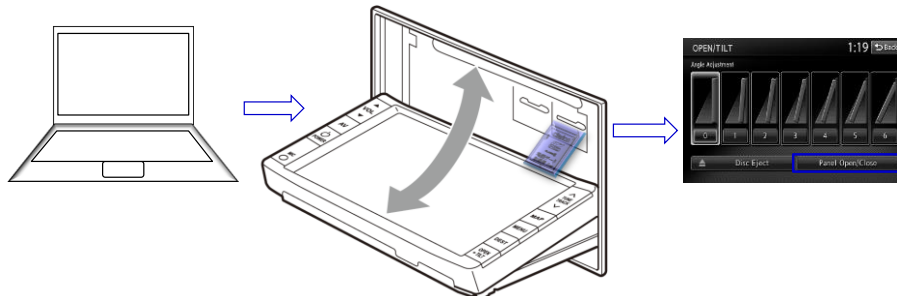
The following page indicates that you have successfully updated the map data.  
ภาพด้านล่างจะปรากฏขึ้นเมื่อท่านได้ทำการอัปเดตข้อมูลแผนที่สำเร็จ



### 3. Confirmation การยืนยัน

3-1 Eject MAP SD from PC and insert it into navigation

ถอด SD MAP card ออกจากคอมพิวเตอร์และนำ SD MAP card นั้นไปเสียบที่หน้าจอร์บบนทางในรถของท่าน



Close navigation panel and restart navigation by turning off ACC and on  
ปิดหน้าจอสั่งงานระบบนำทาง หลังจากนั้นปิดACCและเปิดใหม่อีกครั้งเพื่อทำการเริ่มต้นระบบใหม่